



La transformation commence ici 



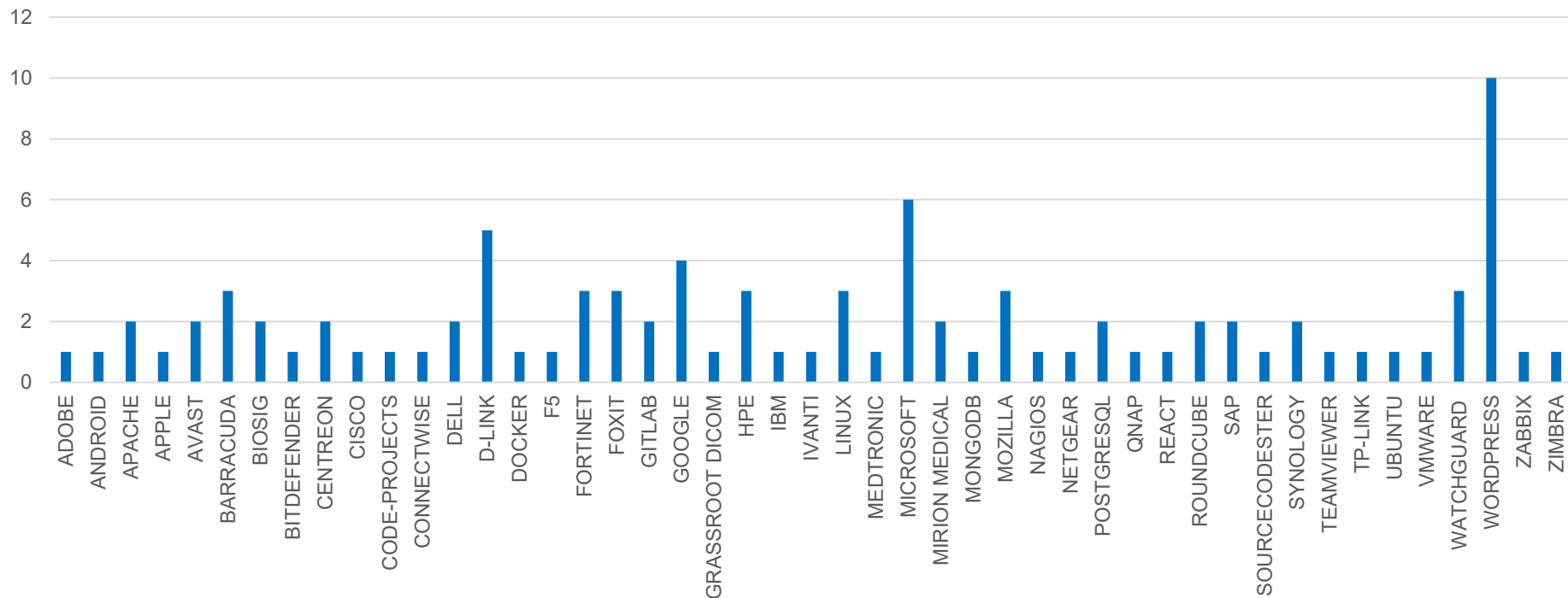
Indicateurs sur la publication des CVE pour le mois de décembre 2025

Janvier 2026

Nombre de CVE par éditeur

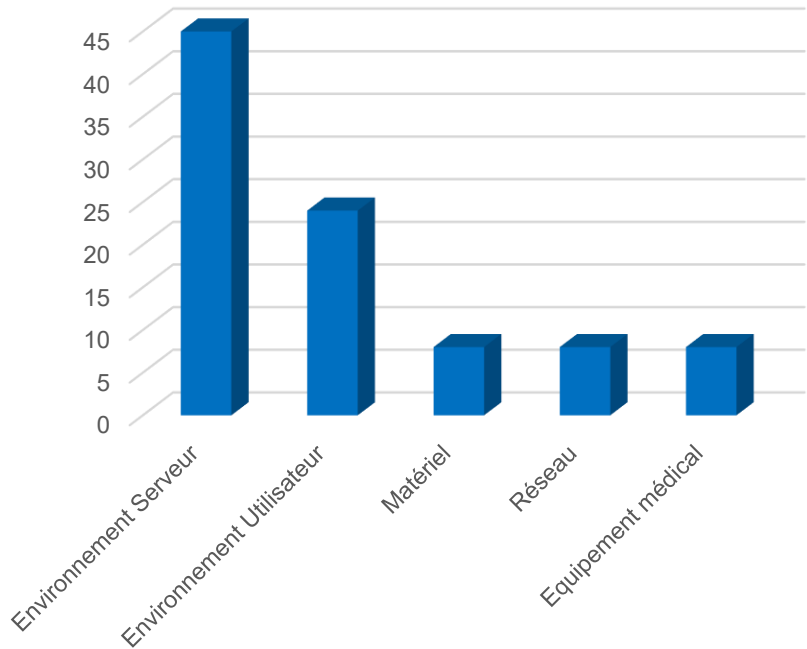
93 vulnérabilités ont été analysées et publiées (parmi lesquelles 10 alertes) sur le portail du CERT Santé.

CVE par éditeur

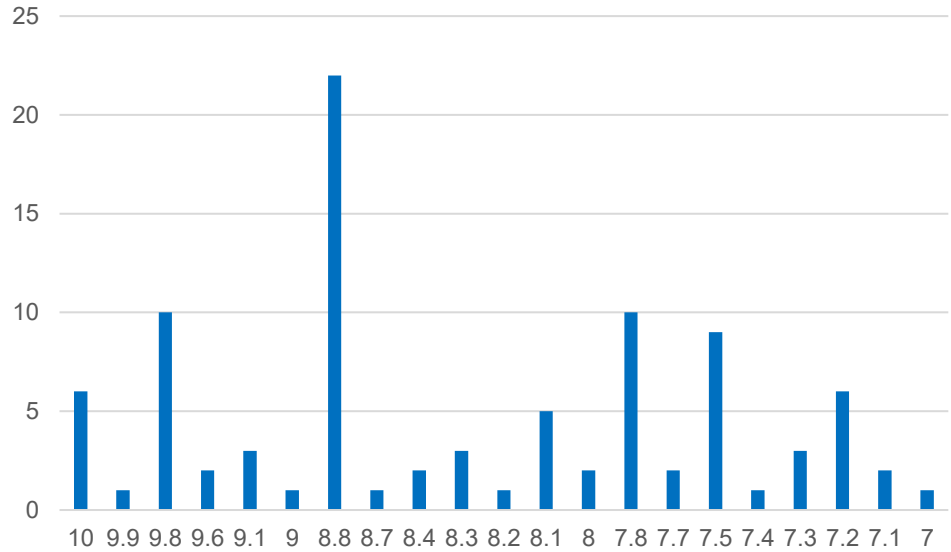


Nombre de CVE par catégorie de produit et score CVSS

CVE par catégorie de solution

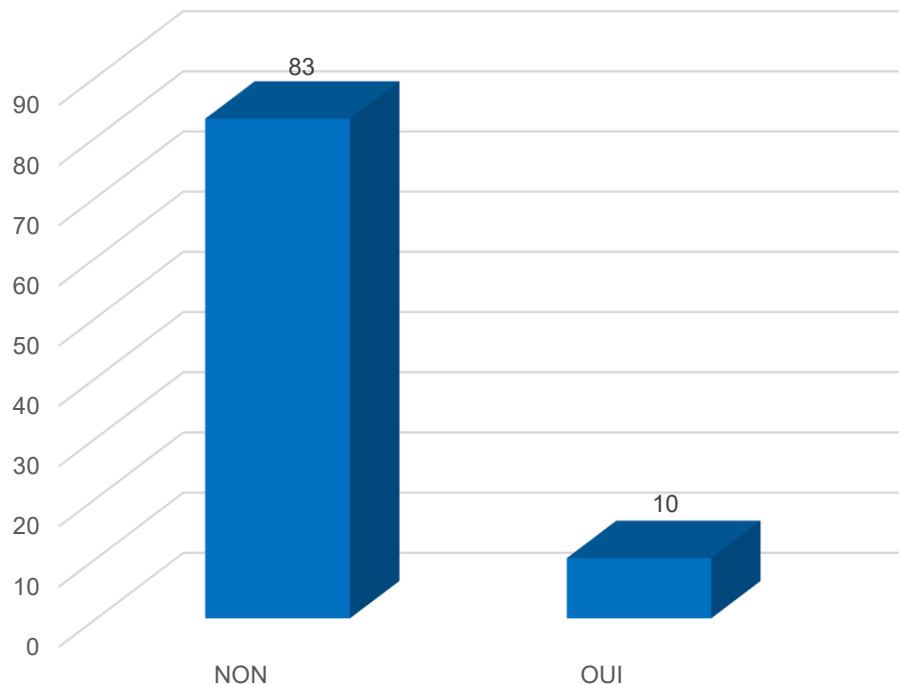


CVE par score CVSS

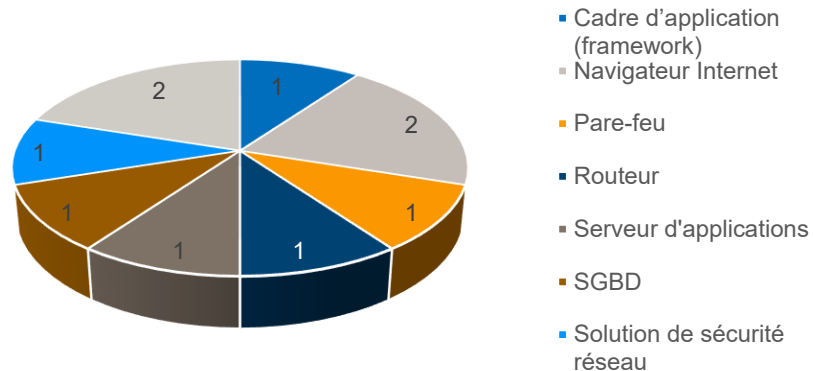


Vulnérabilités exploitées

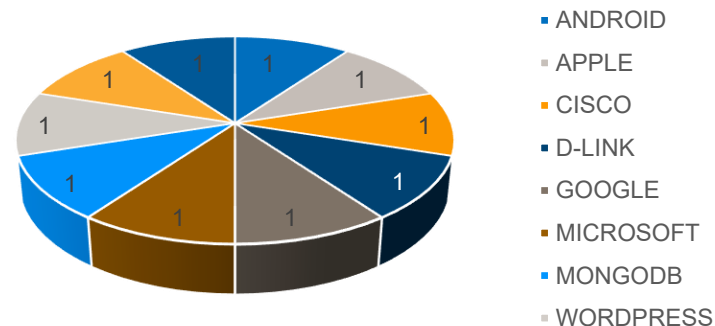
Faillles exploitées



Faillles exploitées par type de solution



Faillles exploitées par éditeur



Les vulnérabilités critiques à surveiller

10 ▶

React

([CVE-2025-55182](#))

Exécution de code arbitraire

Exploitée

Une désérialisation non sécurisée des données dans React permet à un attaquant non authentifié, en envoyant des requêtes HTTP spécifiquement forgées, d'exécuter du code arbitraire.

Recommandations : Appliquez les correctifs conformément aux instructions de l'éditeur.

10 ▶

Cisco

([CVE-2025-20393](#))

Exécution de code arbitraire

Exploitée

Un défaut dans Cisco AsyncOS pour Secure Email Gateway et Cisco Secure Email and Web Manager permet à un attaquant non authentifié d'exécuter du code arbitraire avec les privilèges root.

Recommandations : Appliquez les correctifs conformément aux instructions de l'éditeur.

MongoDB

([CVE-2025-14847](#))

Atteinte à la confidentialité
des données

Exploitée

Un défaut dans l'implémentation de la librairie *zlib* dans MongoDB permet à un attaquant d'accéder à des espaces mémoire non initialisés sans authentification.

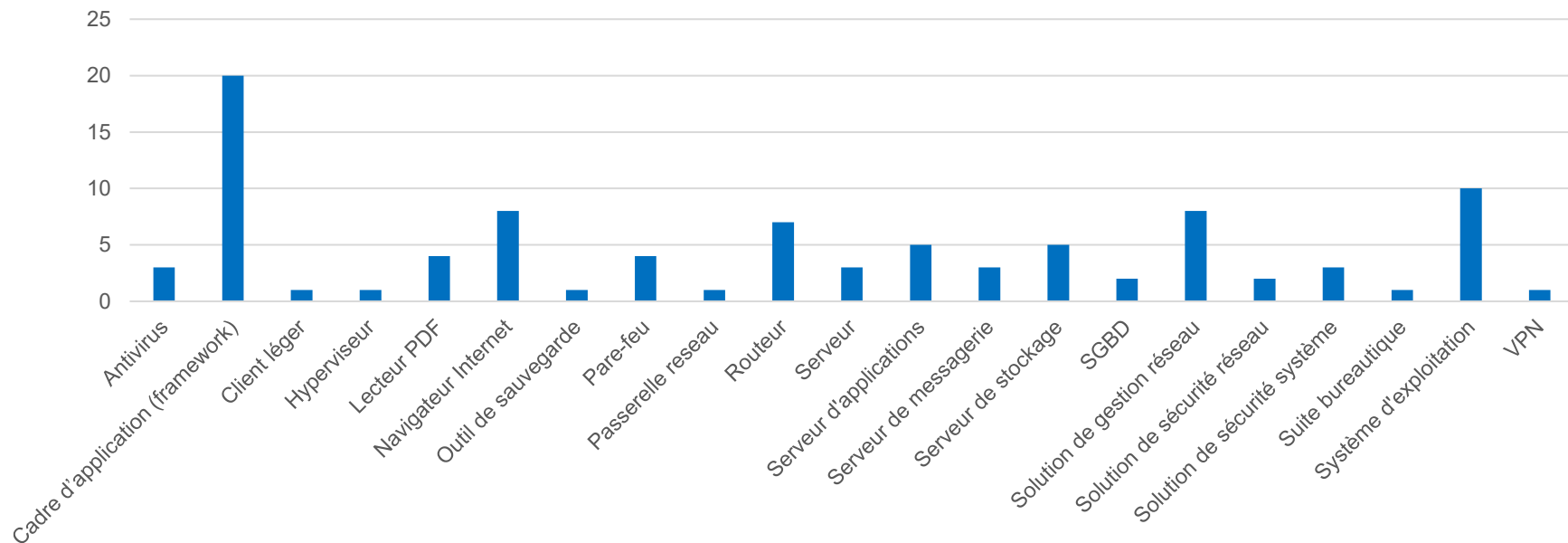
Recommandations : Appliquez les correctifs conformément aux instructions de l'éditeur.

7.5 ▶

Types de solutions vulnérables

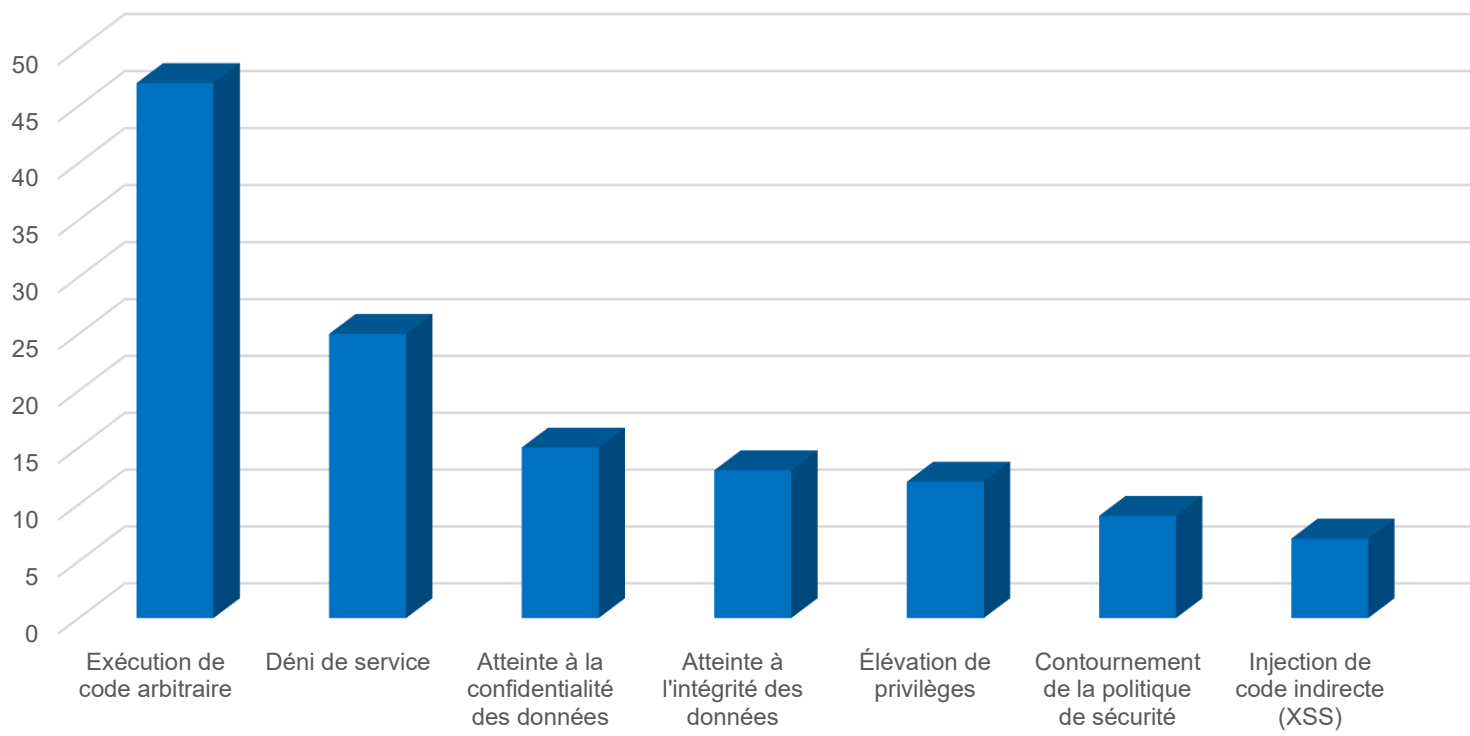
Les cadres d'application, les systèmes d'exploitation et les solutions de gestion réseau sont les principaux types d'équipements affectés par les vulnérabilités publiées.

CVE par type de solution



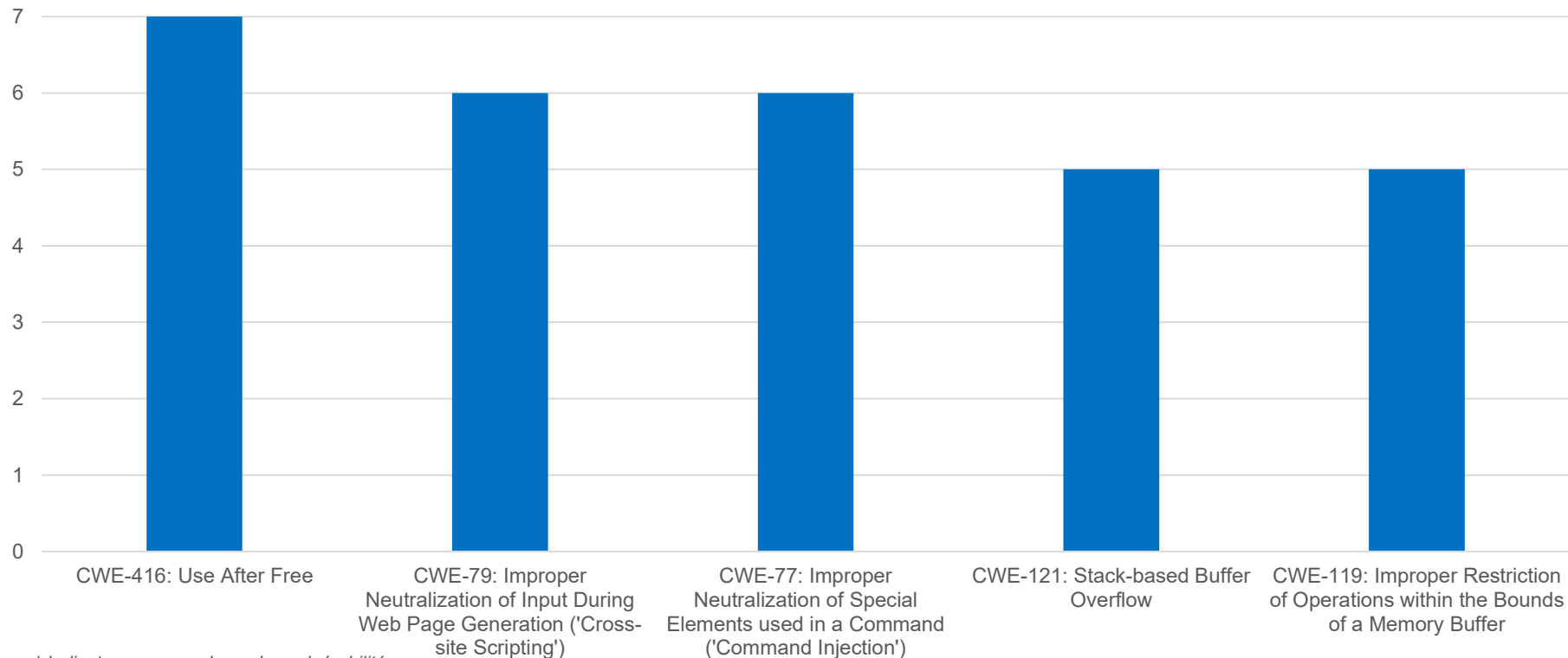
Types de menaces

Types de menaces



TOP 5 des failles selon le référentiel CWE

Nombre de CVE par CWE



| Indicateurs mensuels sur les vulnérabilités