



**AGENCE  
DU NUMÉRIQUE  
EN SANTÉ**

La transformation commence ici 

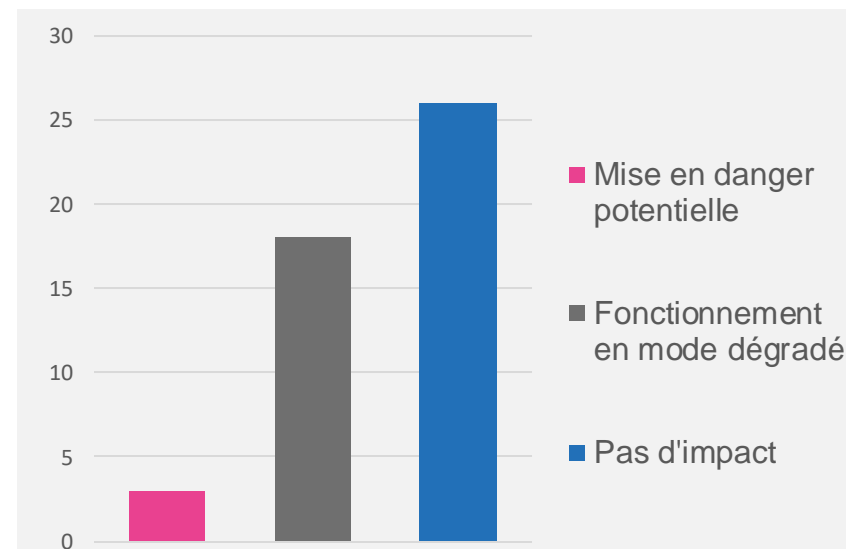
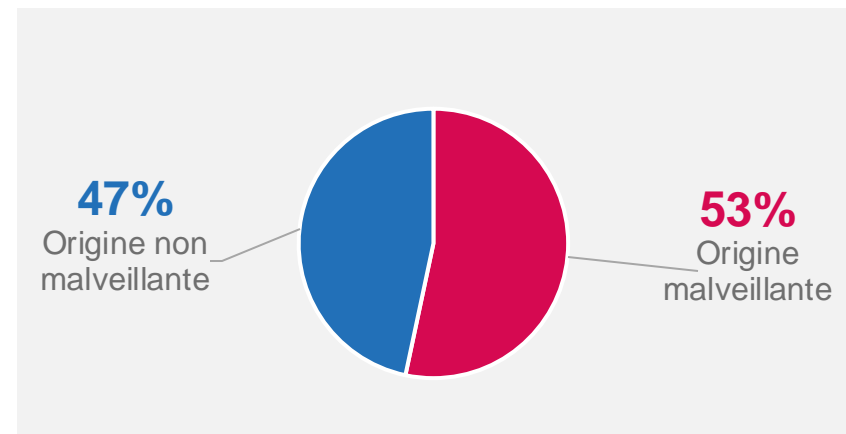
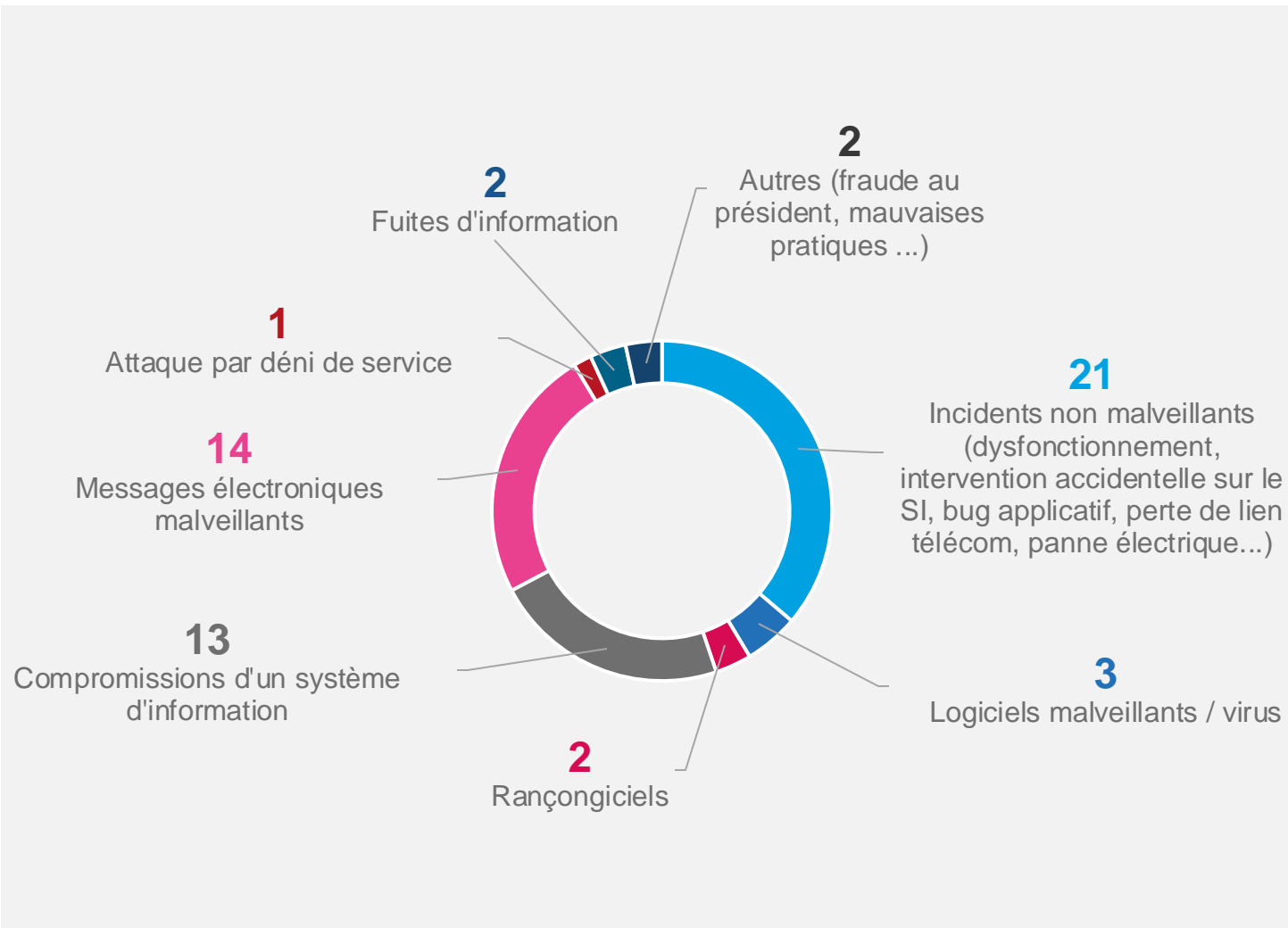


# Indicateur mensuel sur l'origine des incidents déclarés

**CERT Santé**

**Octobre 2024**

# Origine des incidents déclarés – Septembre 2024



# Origine des incidents déclarés – Septembre 2024

## Message malveillants, logiciels malveillants et rançongiciel



Comptes de messagerie et postes utilisateurs compromis via des messages d'hameçonnage , des messages contenant une charge malveillante ou l'infection du poste par un logiciel malveillant (infostealer)



Tentative de compromission d'un poste via le déclenchement du maliciel MADARA.EXE suite au branchement d'une clé USB sur le poste



Attaque par rançongiciel suite à la compromission d'un compte utilisateur sur un serveur du périmètre des fonctions supports (RH – Paie) entraînant le chiffrement de l'ensemble des données et l'arrêt complet de l'activité administrative



Attaque par rançongiciel chez un prestataire entraînant une indisponibilité du service de gestion des plannings